



Istruzioni uso TI-BI oro
Emissione gennaio 2013
Revisione 0
Data di revisione
Sostituisce:
Pagina 1 di 2

La qualità nella conservazione dell'originale



I prodotti TI-BI sono costituiti da soluzioni acquose ed, in alcuni casi, addensate (gel). Essi contengono sostanze di natura e purezza chimica ben definite ad attività desossidante, potenziati con efficaci detergenti biocompatibili e biodegradabili al 90 %. Sono totalmente assenti i solventi organici. I prodotti TI-BI vengono commercializzati già pronti per l'uso, non necessitano pertanto di alcuna ulteriore manipolazione.

Trovano applicazione in antiquariato, orologeria antica e moderna, oreficeria, tecnica ed ovunque è richiesta la pulizia ed il ripristino estetico e formale. Trattasi, in generale, di reperti antichi e vecchi (ma anche di recente fabbricazione), danneggiati o deturpati da cattive condizioni d'uso e di conservazione o da maldestri precedenti tentativi di restauro, con un alto valore antiquariale, artistico od affettivo. I sopra descritti possono essere realizzati in metalli anche pregiati o in leghe come l'ottone ed il bronzo o come quelle dette 'antimoniali'. In origine sono, il più delle volte, dorati o lucidati. Possono avvalersi della efficace azione pulente e rigenerante (nelle diverse formulazioni della casa e seguendo le istruzioni fornite), anche oggetti in ceramica, porcellana, marmo, pietre dure, materiali sintetici, nelle loro apposizioni e decorazioni metalliche (dorature). In ogni caso, l'uso dei formulati TI-BI non provoca alcun danno irreversibile agli oggetti trattati anche in caso di impiego improprio o inadeguato.

Il trattamento curativo TI-BI consiste nel portare la soluzione prescelta a contatto degli oggetti da trattare. Generalmente avviene mediante immersione ma anche attraverso altre tecniche quali: la pennellatura, la spugnatura o la spalmatura (TI-BI Gel che ne riduce fortemente il gocciolamento), sono fattibili. I trattamenti possono essere adottati anche su componenti 'difficili' come le maglie di catene, ingranaggi di meccanica fine, bracciali elastici-estensibili, sui quali non sarebbe facile o consigliabile intervenire con azioni pulenti meccaniche od abrasive.

Con opportune precauzioni e con esito spesso favorevole, i prodotti TI-BI possono essere utilizzati anche su oggetti in legno, cornici dorate, dipinti anneriti da nerofumo, mobili con decori od apposizioni metalliche.

Nel settore della tecnica trovano applicazione nelle revisioni di apparecchi di precisione e di meccanica fine, di strumenti ottici, di schede elettroniche, di armi antiche e moderne.

Note generali

- ❖ Mescolare il prodotto prima dell'uso.
- ❖ Non mescolare il prodotto con altri che non siano della stessa casa poiché tale miscelazione riduce e ne condiziona l'effetto.
- ❖ Non miscelare il prodotto usato con il nuovo ma conservare a parte.
- ❖ Se si esegue un lavaggio ad immersione assicurarsi che gli oggetti siano completamente coperti dalla soluzione. Con immersioni lunghe in bagni fermi si può evidenziare un segno in corrispondenza della parte emergente.
- ❖ Utilizzati alla temperatura di circa 20 / 25° si accentua il risultato.
- ❖ Non lasciare il contenitore aperto, la soluzione ha elementi attivi volatili.
- ❖ Se possibile mantenere coperta la vasca utilizzata durante il lavaggio. La soluzione ha elementi attivi volatili.
- ❖ Usare guanti leggeri di protezione.



La qualità nella conservazione dell'originale

Informative sulla Soluzione TI-BI *Tecnico*

Il **TI-BI *Tecnico*** è una soluzione con grado medio. E' consigliata per operare su oggetti con media ossidazione. Si può utilizzare sia in vasche di lavaggio ad ultrasuoni e non. Può essere diluita con acqua demineralizzata di ottima fattura. Trova applicazione:

- ✓ nel settore micromeccanica:
 - revisione di particolari di strumenti di misura elettro-meccanici.
- ✓ nel settore elettronico:
 - lavaggi di schede ossidate dal tempo e dal contatto con l'umidità.
- ✓ nel settore ottico:
 - revisione di apparecchiature ottiche, occhiali.

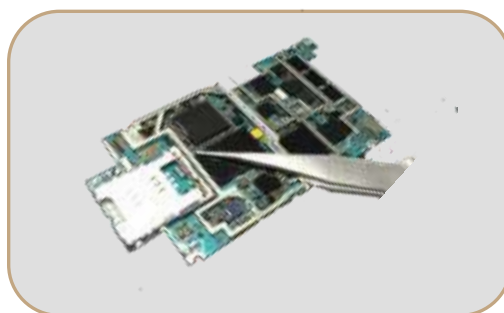
Istruzioni sull'uso

- Scomporre in tutti i possibili particolari dell'oggetto.
- Riporre i pezzi così ottenuti in vaschette in plastica od in acciaio. Per chi ne è in possesso, utilizzare tranquillamente le vasche ad ultrasuoni. Versare la soluzione fino a sommergere tutti i particolari. Coprire, se possibile, i contenitori (la soluzione è composta da sostanze volatili). Lasciarli immersi per il tempo necessario (indicativamente qualche ora). Saltuariamente, mediante paglietta molto fine, provvedere a rimuovere lo sporco che tendenzialmente tende a rimanere sui pezzi. Questa operazione permetterà di portare soluzione più pulita a contatto del materiale. Quando sembra di aver ottenuto la pulizia desiderata, togliere i pezzi dalla soluzione e lavare con acqua. Procedere quindi ad asciugare con fonte di aria calda.
- Verificare quindi lo stato dei singoli pezzi provvedendo a pulire con gli adeguati utensili: perni, sedi, ingranaggi, pignoni, punti di scorrimento.
- A verifica ultimata effettuare un nuovo veloce lavaggio con il ti-bi per togliere le impurità formatesi nella precedente lavorazione. Nuovo risciacquo in acqua ed asciugatura.
- Alcuni consigliano di effettuare a questo punto un bagno di benzina o similare (avio, ecc).
- Si proceda quindi al riassetto di tutti i particolari e, se necessaria, relativa lubrificazione (dei punti di scorrimento o di movimento) con gli adeguati lubrificanti.



Informazioni di base per il lavaggio disossidante di schede elettroniche

- Smontare la scheda dall'eventuale involucro che la protegge.
- Prendere la scheda danneggiata e soffiarla con delicatezza per eliminare tracce di polvere.
- Preparare nella vasca ad ultrasuoni la soluzione di TI-BI necessaria per il lavaggio decapante.
- Immergere nella vasca ad ultrasuoni la scheda da disossidare che deve essere completamente sommersa nella soluzione. Chiudere la vasca ad ultrasuoni ed iniziare un lavaggio a caldo con temperatura e tempo variabile in funzione delle singole esigenze (da 30 a 60 gradi e da 10 a 30 minuti come tempo di lavoro).





Istruzioni uso TI-BI oro
Emissione gennaio 2013
Revisione 0
Data di revisione
Sostituisce:
Pagina 3 di 2

La qualità nella conservazione dell'originale

- A ciclo ultimato togliere dal bagno la scheda e farla raffreddare. Eseguire quindi un risciacquo e soffiatura con aria compressa per eliminare tracce di umidità.
- Fare riposare il tutto per parecchie ore.
- Procedere con l'adeguata riparazione.

Per ulteriori informazioni consultare anche il manuale d'uso per elettronica